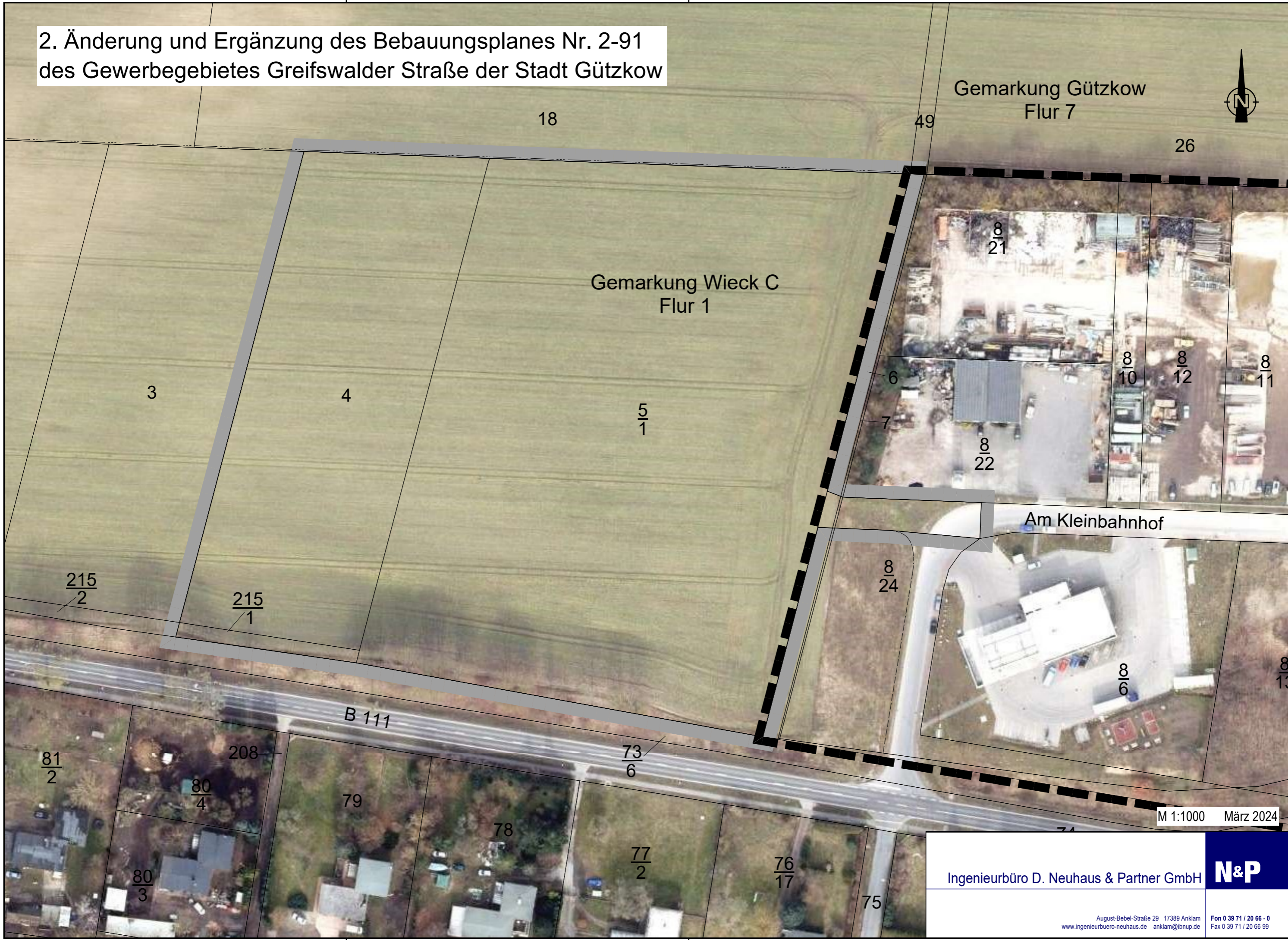


2. Änderung und Ergänzung des Bebauungsplanes Nr. 2-91 des Gewerbegebietes Greifswalder Straße der Stadt Gützkow

Cet ouvrage est notre propriété intellectuelle. Sans notre autorisation écrite, il ne peut être ni copié, ni reproduit, ni communiqué à des tiers.

Diese Darstellung ist unser geistiges Eigentum. Sie darf ohne unsere schriftliche Zustimmung weder irgendwie kopiert noch zur Anfertigung des Werkes gebraucht oder Dritten bekanntgegeben werden.

This design and information is our intellectual property. It must neither be copied in any way nor used for manufacturing nor communicated to third parties without our written consent.



M 1:1000 März 2024

Ingenieurbüro D. Neuhaus & Partner GmbH		N&P
August-Bebel-Straße 29 17389 Anklam www.ingenieurbuero-neuhaus.de anklaam@bnup.de		
Fon 0 39 71 / 20 66 - 0 Fax 0 39 71 / 20 66 99		Allplan 2024

H/B = 297 / 420 (0.12m²)